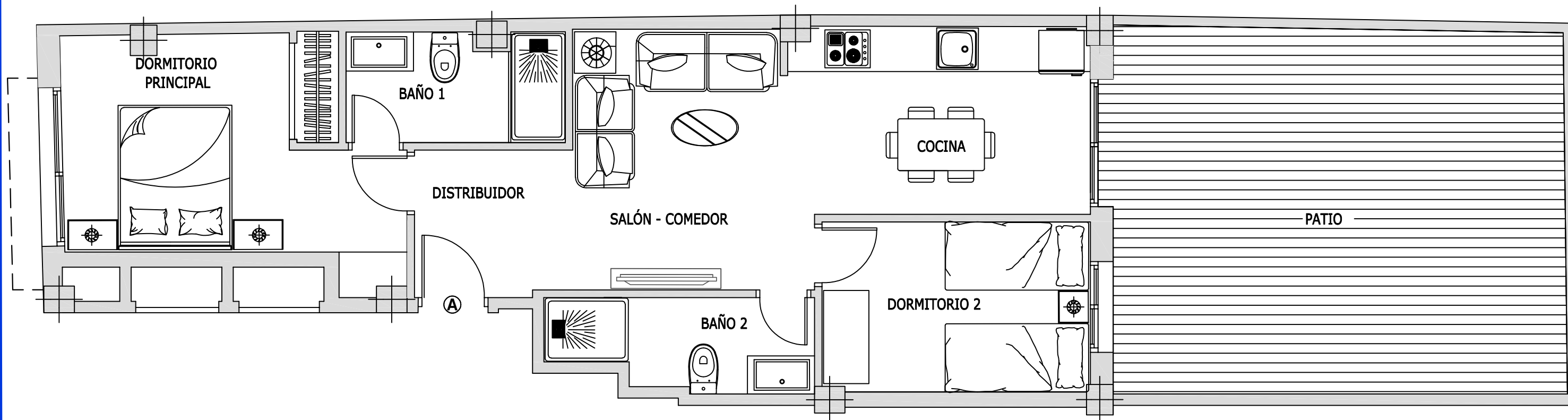
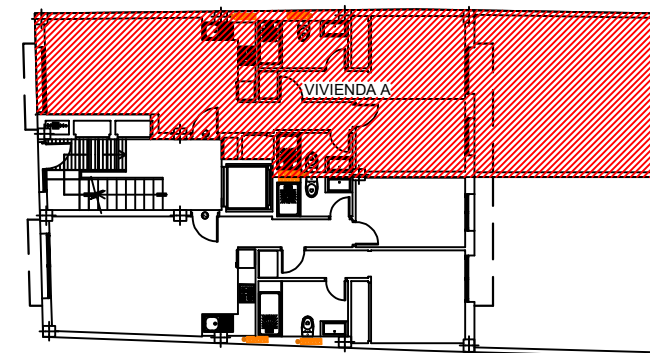
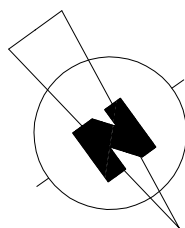
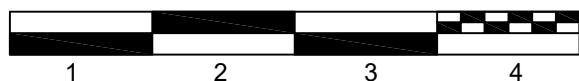


El presente documento es de carácter informativo y podrá experimentar variaciones por exigencias técnicas del proyecto.
 Todo el mobiliario incluido, incluso el de la cocina es meramente informativo.
 Los giros de puertas y la distribución de aparatos sanitarios no son vinculantes.
 Las superficies expresadas son aproximadas, pudiendo experimentar modificaciones por razones de índole técnica en el desarrollo de la ejecución de las obras.
 La superficie útil y construida se calcula conforme al Reglamento de Información al consumidor en la compraventa y arrendamiento de viviendas en Andalucía. Decreto 218/2005

Escala gráfica



Cuadro de Superficies

- DISTRIBUIDOR	4,03 m ²	SUPERFICIE ÚTIL DE VIVIENDA	53,29 m ²
- SALÓN COMEDOR- COCINA	21,01 m ²	SUPERFICIE ÚTIL PATIO	29,20 m ²
- DORMITORIO PRINCIPAL	12,14 m ²	SUPERFICIE CONSTRUIDA	61,95 m ²
- BAÑO 1	4,11 m ²	REPARTO ZONA COMUN	9,73 m ²
- DORMITORIO 2	8,00 m ²	SUPERFICIE CONSTRUIDA P.P.Z.C.	71,68 m ²
- BAÑO 2	4,00 m ²		
- PATIO	30,20 m ²	SUPERFICIE TOTAL	100,99 m ²



PASEO LUIS PALACIOS
SU CONSTRUCTORA

BOREAL EDIFICIO

Edificio de 12 Viviendas
 Calle San Antonio nº 35
 Fuengirola - Málaga

PLANTA BAJA
PUERTA A